

バネの見えない唯一の審美義歯

# スマイルデンチャー パーフェクトガイド

美しさと共に安心の生涯保証



*Hartfull  
Smile*  
DENTAL CLINIC  
CHIGASAKI

ハートフルスマイルデンタルクリニック

## 【スマイルデンチャーの特徴について】

### ★目立たない入れ歯：『スマイルデンチャー』

金具のない入れ歯（部分入れ歯）スマイルデンチャーは「目立たない」「丈夫」「噛める」「痛くない」など、入れ歯でいることを感じさせません。



### ★金属を使わず、破折に強い義歯：『スマイルデンチャー』

スマイルデンチャーは、耐久性・快適性・審美性・噛む力・生体親和性（**金属アレルギー**等）に優れた全く新しい入れ歯です。  
メタルフリーの実現に多大なる貢献を約束します。

### ★審美デンチャー薄い軽い目立たない入れ歯：『スマイルデンチャー』

従来の入れ歯（保険入れ歯）と比べてください。金属を使わずナイロン樹脂で作られた、薄く・弾力性に優れた全く新しい入れ歯がスマイルデンチャーです。

### ★安心・安全・**低価格**・**生涯保証**をお約束する：『スマイルデンチャー』

ハートフルスマイルデンタルクリニックでは来院される患者様により安全で快適な日常生活を営んで頂く事をモットーに日々診療に従事しております。

日本において60歳以上の欠損歯保有率は80%を超えています、この現状を食い止め全ての方に審美的な状態を維持してもらえる様に最大限の高品質、低価格と生涯保証を実現しました。

※患者様満足度調査で、8割近い方が友人に紹介できるとした、

日本を代表する 審美デンチャーが『スマイルデンチャー』です。

## 【スマイルデンチャーの安全性について】

国内ですでに4万症例近い実績をあげ、ノンクラスプ義歯のパイオニア的存在です。近年似たような材質のものが、やっと国内でも出回りはじめましたが、いずれもスマイルデンチャーに比べると破折の可能性が高く、また設計段階でも今までの数多く蓄積されたノウハウがスマイルデンチャーをより完成度の高いものにしていきます。スマイルデンチャーは、患者様の期待に応えられる、ノンクラスプのトップブランドです。

材料となるスーパーポリアミドは、FDA（アメリカ食品医薬局）承認材料で欧米を中心に世界30カ国以上で使用されている安心な材料です。

「入れ歯のエステ」と言われるスマイルデンチャーは、初めて入れ歯や部分入れ歯を入れる方や、金属アレルギーの方、健康な歯を削ってブリッジにするのが嫌な方、インプラント完成までの間の当面の入れ歯としても、とても人気です。

とくに見た目を気にされる方、人前に出る機会が多い方に喜ばれています。

保険の入れ歯と比較しても、材質的知見から、スマイルデンチャーは金属を使用しないので、金属アレルギーの心配がありません。また、高い弾力性による適度な維持力があり、フィット感を得られ入れ歯でいることを感じさせません。構造的知見からは、金属クラスプ（バネ）がないことにより審美性に優れ、口腔内損傷を防止します。

## 【スマイルデンチャーの品質と安全性は検査機関にて証明済みです】

欧米のドクターも頼る、世界的な歯科技工センターと言える北京の歯科技工所と提携し、スマイルデンチャーを製作しております。最新の設備と安全な材料を日本から持ち込んで製作しているスマイルデンチャーですが、昨今の中国製食品問題などで高まる不安に対し、更に安全性を確認するため、日本食品分析センターにて厳しい検査を実施いたしました。

結果はオールクリア。スマイルデンチャーの安全性は証明されました。





## 【スマイルデンチャーの安全性に関する検査結果】

※器具及び容器包装規格試験（合成樹脂）分析結果

- ・ 過マンガン酸カリウム消費量-限度内(0.5~0.6 $\mu$ g/ml以下)
- ・ カプロラクタム(ナイロンの原料)-限度内
- ・ 蒸発残留物(水)-限度内(5 $\mu$ g/ml以下)
- ・ 重金属(鉛として)-検出せず（硫化ナトリウム比色法）
- ・ カドミウム-検出せず（原子吸光光度法）

※財団法人 日本食品分析センターによる検査

## 【スマイルデンチャーは登録商標です。くれぐれも類似品にご注意ください】

スマイルデンチャーは、部分入れ歯の主流として米国では50年近い実績があり、スーパーポリアミドはFDA（食品医薬品局）にも許可されています。装着するだけです。面倒な手術も健康な歯を削る抵抗もありません。全く材質の違う物や、バルプラスト/フレキサイト等、ほか粗悪な類似品、スマイルデンチャーの偽物も出回っております。スマイルデンチャーには証明書が発行されます。

他医院にて製作された類似品についての調整、修理は致しかねますのでご了承下さい。



## 【スマイルデンチャーの証明書】

(登録第5019387号)



-類似品にご注意ください-

スマイルデンチャーは、  
納品時に証明書が発行されます。

スマイルデンチャーは、  
三和デンタルの登録商標です。

(登録第5019387号)

### 【スマイルデンチャーの使用材料について】

金具の無い入れ歯スマイルデンチャーはナイロン樹脂系のスーパーポリアミドが原材料です。スマイルデンチャーの元となるスーパーポリアミドは、アメリカ食品医薬品局（FDA）から承認され、50年も前から欧米を中心とした世界30カ国以上で使用されている安全な素材です。アルミ筒で密閉され、真空パックされて1本ずつ管理番号が付けられています。アルミ筒を開けてみると、中から透明なピンクの粒が出てきます。これがスーパーポリアミド樹脂。このキレイな粒からスマイルデンチャーが作られています。

以下の表はスーパーポリアミドとアクリルレジ（※）を比較したものです。



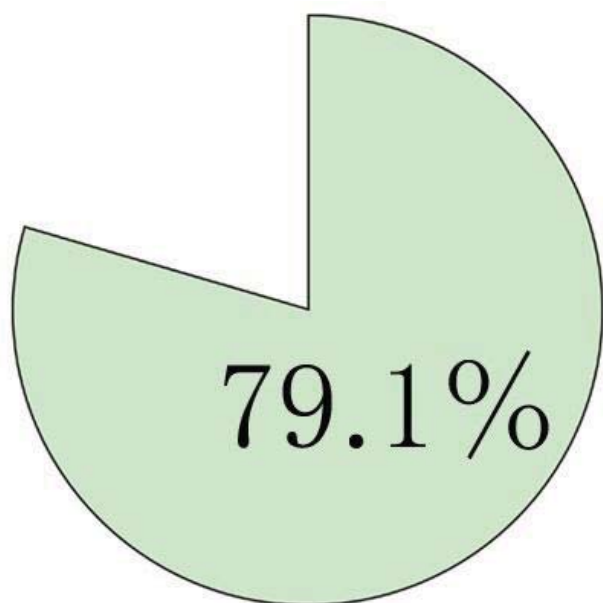
物理的特長	スーパーポリアミド	※従来のアクリルレジ
吸水性 (24H)	0.4%	0.4%
ヤング率	150-180	280
張力	8	5-7
圧縮強さ	10.5	8.6
曲げ強さ	8-10	8.5
衝撃強さ	120-150	10.5
燃性	不燃性	可燃性

日本

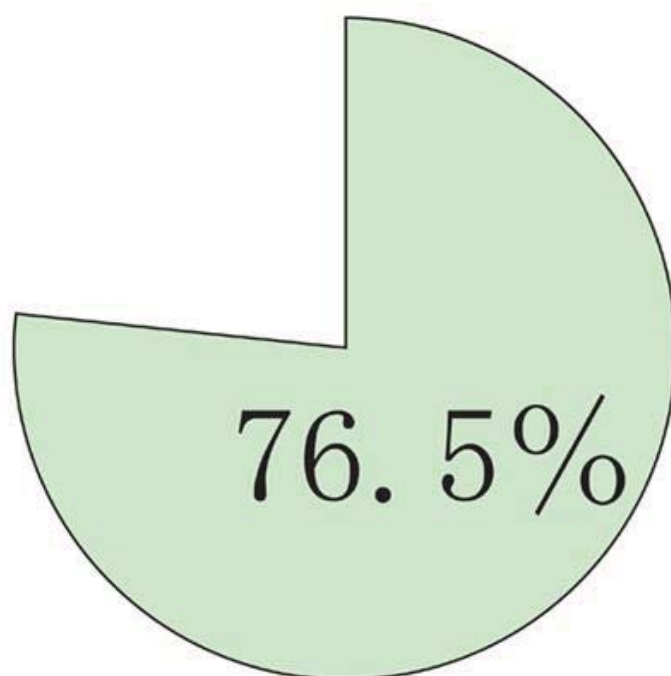
歯科審美学会報告：スマイルデンチャー満足度調査アンケート 「日本歯科審美学会総会・学術大会」にて、スマイルデンチャーの満足度調査結果が発表されました。スマイルデンチャーは、調査した約8割の患者様が総合的に満足し、友人に薦めても良

いと考えていることが分りました。患者様に指示される審美入れ歯、それがスマイルデンチャーです。

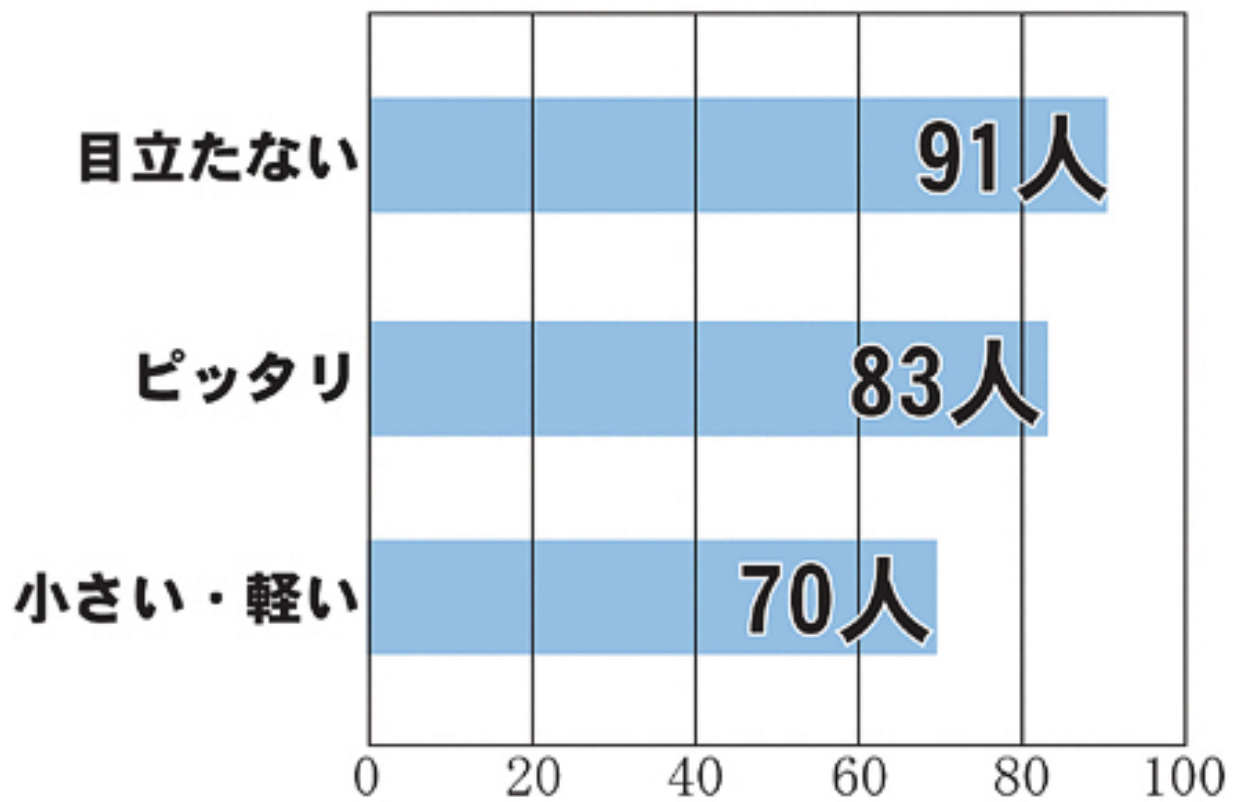
次回もスマイルデンチャーにする(回答115人中88名)



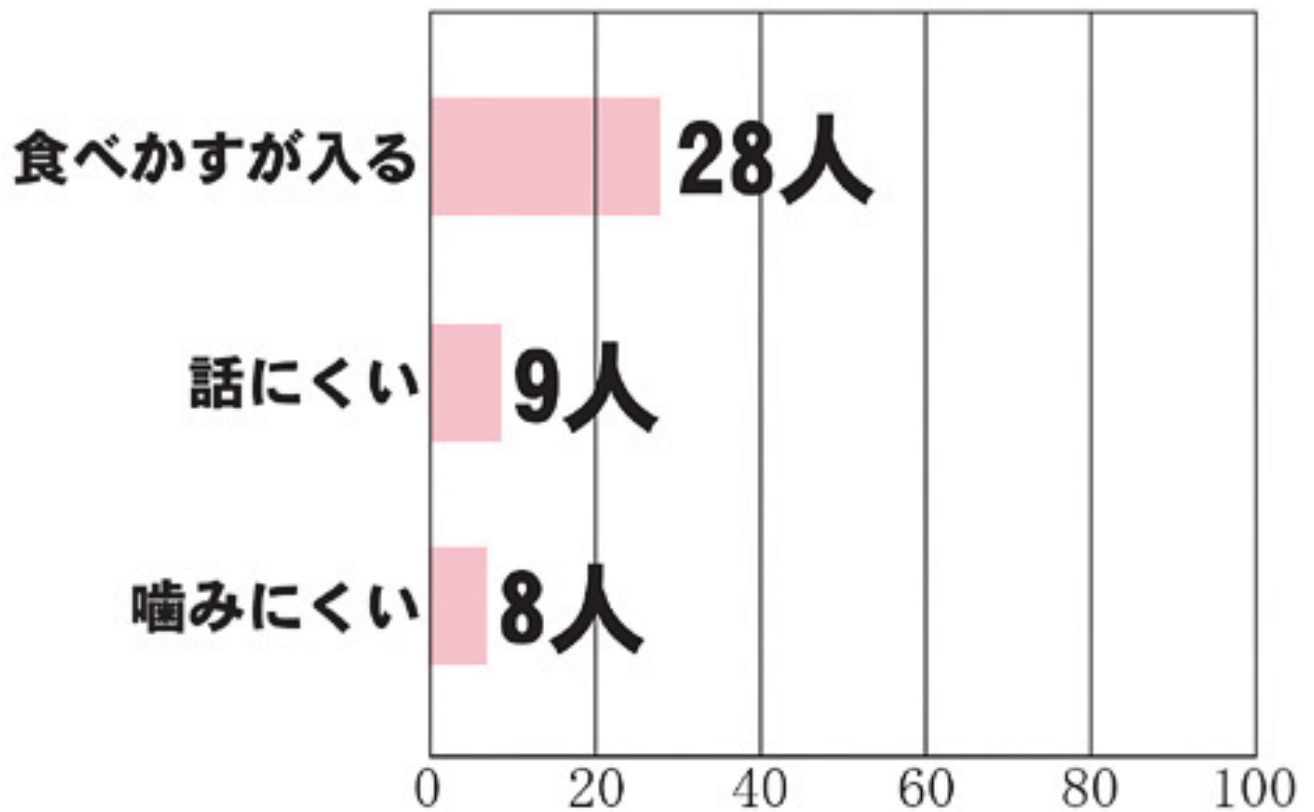
友人に薦められる(回答115人中91名)



満足している点と不満な点に関するアンケート  
＝満足している点＝



=不満な点=



「現在の使用状況」の質問では、91名(79.1%)が常時スマイルデンチャーを装着していました。複数回答の質問②の「満足している点」では、「目立たない」が91名、以下「ぴったりしている」83名、「小さくて軽い」70名と続き、同じく複数回答の質問③

「不満な点」に関しては、「食べかすが入る」28名、「話しにくい」9名、「噛みにくい」が8名でした。

質問④では「次回もスマイルデンチャーにする」との回答が88名(76.5%)、質問⑤の「友人に推薦できるか」に対しては、91名(79.1%)が友人に推薦できると回答しました。推薦できないとした7名の主たる理由は、自費診療であるということに起因していました。

結果、スマイルデンチャーは、審美的に優れ、装着感も良好である一方、通常の入れ歯と共通の不満点を解消できない場合もあるが、約8割の患者様が総合的に満足し、友人に薦めても良いと考えている、非常に満足度の高い義歯(入れ歯・部分入れ歯)であると考えられます。

## 【実際にスマイルデンチャーを装着した人のご意見ご感想】

仕事柄、人と対話する機会が多いため人目を気にすることが多く、以前の入れ歯では大口を開けて笑う事にも躊躇していました。このスマイルデンチャーのおかげで、かなり気分的に変わっていきそうな、そんな喜ばしい気持ちになっています。

40

代男性

---

インプラントのような手術の不安も費用の心配も面倒もありませんでした。

30代男性

---

奥歯を2本だけスマイルデンチャーにしました。自費の差し歯だと費用がかさむ為、予定していたより安く済んで良かったです。

20代女性

---

スマイルデンチャーにしたら、家族にも「キレイだね」と喜ばれました。

50代女性

---

大口を開けて笑うことなんて、今まで使っていた入れ歯では出来ませんでした。スマイルデンチャーのお陰で気分的に変わっていきそうで嬉しいです。

60代男性

---

お餅が入れ歯にくっつかないので、久しぶりに美味しくお餅を頂きました。

70代女性

---



歯科の医術も日々努力されて進歩していることを幸いと思います。スマイルデンチャーがいつか将来保険が適用されることにでもなれば悩む人にとってどんなにか朗報になるだろうかと感想を持ちます。

#### 50代男性

---

はじめて異物感があまり無いのが良好と思います。もう少々でも価格が安いと、人様にももっと勧める事ができます。スマイルデンチャーを紹介していただいて、普通の入れ歯ではなく「こんないい物があったの」と初めて知りましたし、使い心地が良いのが何よりです。

#### 60代男性

---

就寝時は外し、朝に入れる際はどうしても軽い痛みが数秒間有りますがすぐに治ります。これは毎朝ではなく時として軽い痛みを感じる事が有ります。

#### 50代女性

---

現在まったく満足しています。初めての入れ歯なので比較不満についてはまったく分かりません。

#### 40代男性

---

漬け物とか肉が噛み切る事ができるようになり食事が楽しいです。入れ歯の中に物が入りにくいので助かります。友人同士が集まると自然と歯の話も出ますので、私は息子が歯はいいのを作ってもらった方が楽しいよと金額が高いけど歯がピッタリとはまっていると出かけることもできて話もできるから、皆さんにもスマイルデンチャーを薦めています。

#### 70代男性

---

起床時に歯の挿入に違和感（なかなかはまらない）、でも2～3回出し入れするとスーっとはまります。歯並びがきれいだと友達に褒められました。またお世話になります。

#### 60代女性

---

あまりにも薄く、きゃしゃな入れ歯という感じがするので、取り扱うのに不安（特に磨くとき）でしたが、慣れるとそうでもなくなりました。よかったです。ありがとうございました。

#### 40代男性

---

以前使用の入れ歯に比べて、スマイルデンチャーは、自他ともに入れ歯を入れていると思えないくらい快適です。スマイルデンチャーにめぐり合えてとても嬉しいです。ありがとうございます。

#### 60代男性

---

餅等を食べても入れ歯がはがれる（外れる）等がない。それでいて外そうとした時は簡単に外せる。

#### 50代男性

---

いつも入れていると気持ちが安定する。謡曲を謡っているが、この入れ歯は発声に不自由が無く発声がしやすい。毎日楽しく食事ができ喜んでいきます。

#### 60代男性

---

新しい出会いに恵まれたような感じがしました。入れ歯で悩む人がいたならば、是非とも体験を話してあげたいです。

#### 40代女性

---

自分の歯以上にスマイルデンチャーは違和感が無く最高です。作って良かったと思いました。ありがとうございました。

#### 40代男性

---

今の所安心していきます。ありがとうございます。

#### 30代男性

---

スマイルデンチャーの良い所を友達に紹介し薦めています。

#### 50代女性

---

やはり費用が自由診療というところが一番気になります。入れ歯といえども身体の一部です。保険の適用への働きかけが必要と思います（我々を含めて）。それ以外はまったく不満は有りません。

#### 40代男性

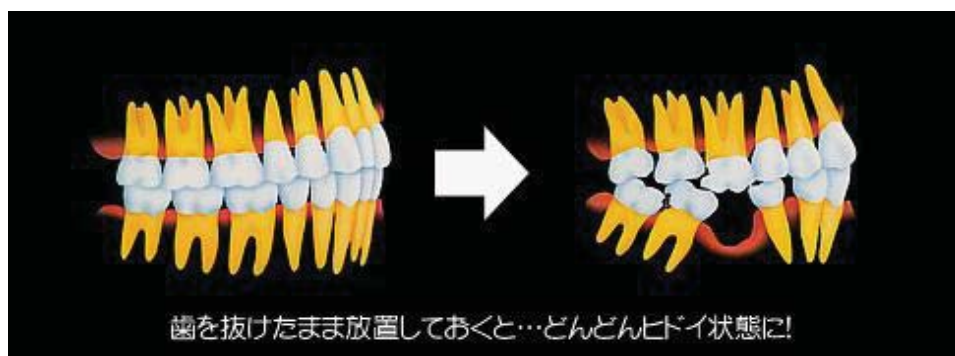
---

事故で前歯が3本折れました。差し歯にすると高額になってしまうので、思い切ってスマイルデンチャーにしてみました。入れ歯だと分らないのと目立たないので満足です。

#### 20代女性

---

**【歯がない状態のままでは全身に歪みが波及してしまいます】**



虫歯や歯周病などで、歯を抜いたまま（抜歯も含め）にしておくと、全体のかみ合わせのバランスが崩れてきます。歯は、隣同士の歯が支えあっているのと同時に、上下の歯がお互いにかみ合うことで、その位置を保っています。

**【スマイルデンチャーのオプションについて】**

スマイルデンチャーに金属床（Co-Cr床）をプラスした

**＝スマイルデンチャーCプラス＝**



ナイロン系樹脂であるスーパーポリアミドから作られたクラスプのない（ノンクラスプ）  
審美的なスマイルデンチャーに、**金属プレート**（コバルトクロム）をプラスした**スマイルデ  
ンチャーCプラス**。丈夫で薄い金属床と、スマイルデンチャーの組み合わせは理想的な金属  
床義歯のひとつといえます。

入れ歯（義歯）の床材料は、保険診療ではレジン（樹脂）が用いられますが、変形しやすい  
ことから強度を求めると分厚くなり、異物感が強くなってしまいます。

スマイルデンチャーCプラスは、異物感が緩和され、発音がしやすく、噛む力がかかっても  
変形しにくいため、より強く噛むことができるようになります。

## 従来の保険入れ歯の3分の1の薄さです

金属（コバルトクロム床）を使用していますが、外からはスマイルデンチャーと同様クラス  
プは見えにくくなっています。**金属床部分は、従来の保険入れ歯の約3分の1の薄さ。**

金属特有の熱伝導性による食べ物の温度（温かさや冷たさ）がよく伝わり、これまでの違和  
感が減少、舌触りも非常に良好になります。薄いので発音もしやすく、スマイルデンチャーに  
不向きだった症例の患者様にも、ご利用して頂きやすくなりました。





スマイルデンチャーに純チタンをプラスしたハイブリッドデンチャー  
=スマイルデンチャーTiプラス=

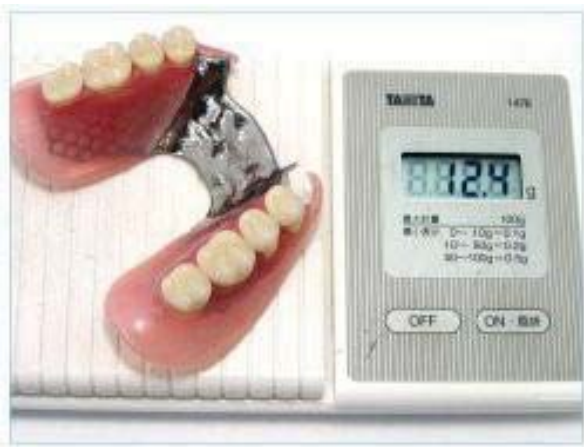


外からは審美的で金属床に見えにくい

従来のデンチャーは、金属床が見えにくいとしても、ブリッジや埋没材の急速な発達によって、クラウン、ブリッジ、硬質レジン、ポーセレン、インプラント上部構造体、鑄造床と、すべての補綴物に利用できるようになりました。審美性+機能性に富んだスマイルデンチャーの金属床シリーズに、さらに最高の生体親和性をプラスした純チタン床（スマイルTi+）が加わりました。

スマイルデンチャーCプラスよりさらに安全で軽量、高機能なスマイルデンチャーです。

純チタンとコバルトクロムで製作した場合の重さの比較



Ti+純チタン



C+ (コバルトクロム)

床の方が2.6gも軽くなりました。床の大きな症例では、さらに差が広がります。

チタンの物性的特徴は、鉄など金属と比べ比重が軽いこと。また、純チタンを利用した歯科技工物では強固な酸化皮膜によりイオン溶出が起こらず、優れた生体親和性を示します。人工関節や歯科インプラント・義歯床など、長期間体内に留置されるこうした製品において、チタンは広く利用されています。

シリコンを貼り付けた美しく優しい入れ歯

＝シリコンフィット優(ゆう)＝



金属のひっかかりがない

入れ歯の裏がやわらかい

スマイルデンチャー

# シリコンフィット優

■シリコン  
義歯床の

シリコンで痛みの低減

咬合力UP!

患者様満足度の高いノンクラスプ

金属床・バーとの組み合わせでさらに性能UP

審美性を重視した設計

【入れ歯の裏がやわらかいシリコンフィット優はこんな患者様に最適！】

●入れ歯が当たって痛い方

(歯槽骨ら鋭縁部がある、また歯槽堤に深いアンダーカット(くぼみ)があり、義歯床が当たって痛みがある)

●入れ歯が安定しない方

(粘膜が薄く弾力性に乏しい。歯槽骨の吸収が大きいため義歯の安定や吸着が良くない。唾液量の減少により義歯の維持安定が困難な症例)

●見た目が気になる方

(金属クラスプが無く患者様に人気)



＝シリコンフィット優(ゆう)＝



**シリコンフィット優 C+**

【スマイルデンチャーは手術もなくインプラントに比べ費用も安価です】



スマイルデンチャーは、**アメリカ食品医薬局（FDA）でも認可**されているスーパーポリアミドを材料とした金具のない入れ歯（部分入れ歯）です。歯の部分になる人工歯は、ドイツ・ヘラウス社の製品や、日本・松風のエンデュラなどの一流品を使用しています。インプラントのような面倒な手術（不安）もありません。また費用の面でもインプラントに比べ安価です。

「入れ歯のエステ」と言われる金具の無い入れ歯スマイルデンチャーは、初めて入れ歯（部分入れ歯）を入れる方や、インプラントにしたいけれど手術が怖い、費用の面で難しい方、欠損している部位の左右の健康な歯を削る（差し歯のブリッジ）では嫌な方、奥歯など保険治療のブリッジでは銀歯が嫌な方、保険義歯（入れ歯）の金属部分が目立つことや、唇や舌への違和感が気になる方、金属アレルギーの方などの、当面の入れ歯としてもとても人気です。 **とくに見た目を気にされる若い方には、大変喜ばれています。**



HARTFULL SMILE  
DENTAL CLINIC CHIGASAKI



## 【従来の保険の入れ歯とスマイルデンチャーの違いとは？】

噛めない入れ歯・違和感のある入れ歯、痛い入れ歯、見栄えのよくない入れ歯など、入れ歯（義歯）の悩みは、ご年配の方から若い方まで様々です。保険の入れ歯や部分入れ歯はプラスチック製ですので、割れないように、どうしてもある程度の厚みが必要になります。そのことによって、固い・痛い・合わない・違和感がある・見栄えが良くない、などの様々な悩みにつながります。熱も伝わりにくくなってしまいます。費用の面では保険適用ですので、自費治療に比べると安価です。ですが、作り直しをする人が後を絶たず、法的に6ヶ月間は作り直しをすることが出来なくなりました。

また、保険の入れ歯（義歯）は、固いプラスチックですので、写真のように割れることがあります。保険の義歯は不安定なため歯茎が早期に痩せてしまい、早期に適合性を失います、更に、金具が残存歯に負担をかけ、痛めてしまうということがあります。ものを噛む能力も天然の歯の約20～30%とあまり高くありません。装着後は、金属のクラスプでは食べ物が挟まることも多く、ほっぺた側へと飛び出したような感じの違和感、ほっぺたの動きを邪魔するような不快感があります。



### スマイルデンチャーは保険の入れ歯の2分の1の軽さです。

金属を使わずナイロン樹脂で作られた、薄く・弾力性に優れた全く新しい入れ歯、それが金具の無い入れ歯スマイルデンチャーです。保険の入れ歯と比較してみてください。一見、似たような材質のようにも見えますが、透明感は全く違います。スマイルデンチャーは歯肉に近い色の素材を使っているため、入れ歯が入っているように見えません。

また、保険の入れ歯では、割れないようにある程度の厚みをもたせていますが、スマイルデンチャーは軽く・薄くできるのが特徴で、更に無味無臭・違和感がありません。

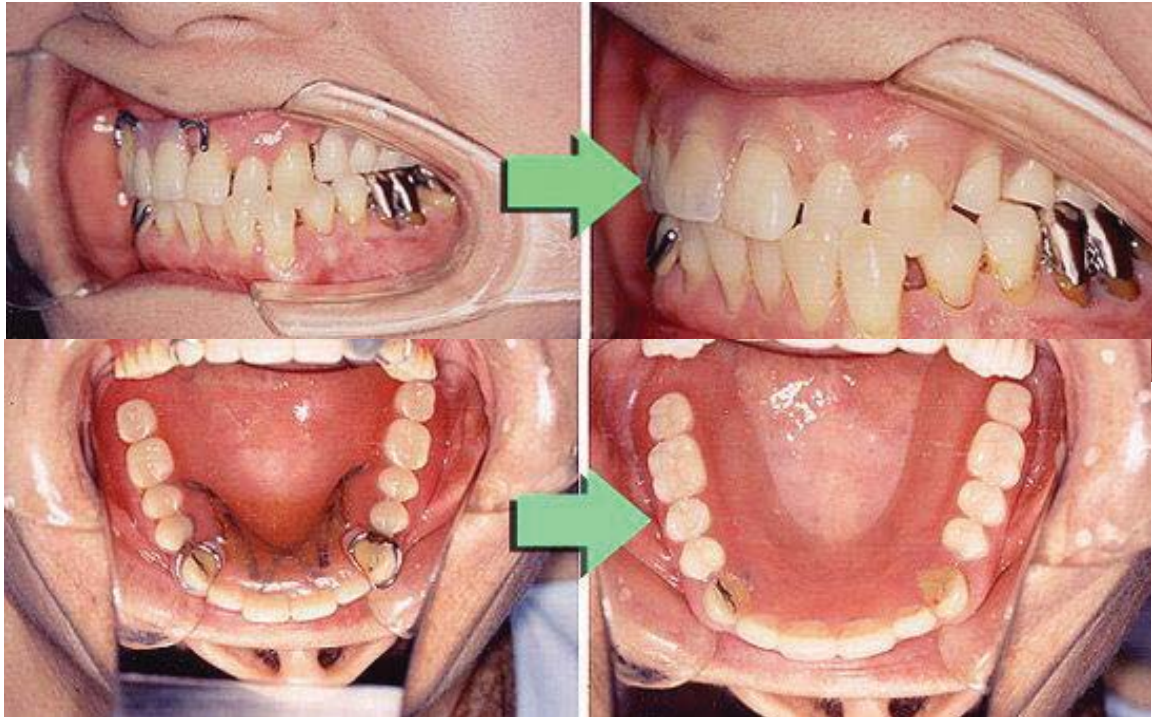
スマイルデンチャーは外側から目立たないだけでなく、内側の金具もなくなるので、保険の入れ歯に比べフィット感や舌感が良く、違和感も少なくなります。お手にとって比べて頂ければ、弾力性・重量も全く保険の入れ歯とは異なることがお分かり頂けます。



【通常の保険入れ歯からスマイルデンチャーへ変更させて頂いた症例】

症例1：上の右側4番目～7番目左側の4番目～7番目歯を治療

前歯以外全ての歯を失われてしまった患者様ですが、左側の従来の保険の入れ歯と比較して右側のスマイルデンチャーでは格段に美しく機能的な口腔内へと変化しました。(かかった費用は税抜き180000円で生涯保証をさせて頂いております)



症例2：上顎の前歯3番～3番までと下顎の左右3番～7番を治療

上顎の前歯3番～3番までと、下顎の左右3番～7番を、保険の入れ歯からスマイルデンチャーへ交換しました。ガチャガチャと金属でいっぱいだったお口の中が、キレイにすっきりしました。写真を撮るため唇を全開にしていますが、これが普段の会話程度の口元の開き具合なら、まったくと言ってよいほど入れ歯だとは気づかれません。

(かかった費用は税抜き180000円×2で生涯保証をさせて頂いております)



金糸のないハイル歯へマイルデンチャーは、9割に口の中を4割程度の負担がのりより。スマイルデンチャーには保証(破折について)がついています。

醜い金属クラスプが無く、審美デンチャーとして患者様に強く支持されています。

患者さま満足度調査でかなりの高得点を出しています。

材質は割れにくいナイロン樹脂「スーパーポリアミド」製。

割れにくいので薄く作れ、それが食事にも発音にも審美にも効果を生みます。

FDA(米国食品医薬品局)承認済み、世界30カ国で利用される安心素材。

日本食品分析センターでの検査にも合格しました。

インプラント完成までの仮義歯としての利用にも人気です。

インプラントにできない、したくない患者さまにも審美を提供できます。

審美を求めるすべての入れ歯利用者にオススメできます。

すべては患者さまの笑顔のために！

by Hart full smile dental

clinic

### 【ハートフルスマイルデンタルクリニック独自の安心の保証システム】

2012年1月より従来の保険の入れ歯を使用されている患者様へ、この審美的に美しく、安全なスマイルデンチャーを普及させて頂くために、低価格で高品質のまま保証内容を充実させました。

3ヶ月毎の調整・修正・修理のための定期健診を継続されている方に対して下記の内容で保証を致します。

※ただし3ヶ月以内毎の定期健診が途絶えた場合、その時点以降の保証はできませんのでご注意下さい。(破損、新製、etc時は全額負担となります)

①**生涯保証**：ハートフルスマイルデンタルクリニックにてスマイルデンチャーを製作された方に限りスマイルデンチャーの長期劣化再製作を希望された際、費用の半額を医院側が負担致します。

(期限の制限はありません)『安心の**長期保証**⇒**生涯保証**』

②**新たな欠損に対する保証**：新たな欠損が生じた際の増歯（人工歯を足す）を希望された場合1歯あたり12,000円にて構造変更させていただきます。(作り直しを希望された際も50%の費用負担でお受けします。)

③**破損に対する保証**：理由の如何を問わず製作後1年間は無料とします。さらに1年目以降の破損に対する修理費用は1回につき9,000円にて行わせて頂きます。④

**紛失保証**：従来義歯の紛失において再度製作する場合、全額自己負担となるのですが、**紛失理由の如何は問わず、製作時の自己負担金額の50%で新製**させていただきます。こ

のような保証システムを導入している医療機関は、ハートフルスマイルデンタルクリニックだけではないでしょうか？

全ては、当院に来院いただける患者さまに、一度製作して頂いたスマイルデンチャーを生涯快適に使用して頂くための過去にない新しい取り組みです。長期的に使えるからこそ自由診療でお受けいただく価値があ



ると考えます。この理想の実現のお手伝いをするために、私達は真剣に、この保証システムを考案しました。より多くの患者さまに快適な生活を営んで頂ける事が、私達、医療従事者の最大の喜びです。

私達と一緒にスマイルデンチャーと歩んでみませんか？

## スマイルデンチャー診療費計算表

選択項目	価格（税抜き）×個数	診療費小計（税抜き）
スマイルデンチャー：1歯～3歯	150,000円 × 個	円
スマイルデンチャー：4歯～14歯	180,000円 × 個	円
レスト（沈下防止装置）	5,000円 × 個	円
金属床 CO-Cr: C+	100,000円 × 個	円
金属床 Titan: Ti+	160,000円 × 個	円
シリコンフィット優	100,000円 × 個	円
※生涯保証システム	0円 × 個	0円

診療費合計（税込み） 円生

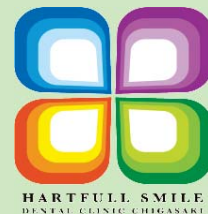
生涯保証システムは3ヶ月以内毎の調整・修正・整備のための定期健診の継続が条件となります。

ハートフルスマイルデンタルクリニック

TEL 0467-57-8839

〒253-0044 茅ヶ崎市新栄町 13-48 ワラシナビル 2F

URL: [www.hsdc.jp](http://www.hsdc.jp)



HARTFULL SMILE  
DENTAL CLINIC CHIGASAKI